



1期 みほとけさまをおがみます

6月 歓喜(かんぎ) つよくのびます

子ども達がいろいろ興味のあることに取り組む中で、達成感を味わうことを通して、強く明るい自律心を備えた子に育つような保育を心がけます。

強く伸びるためには、人間年の基礎が定まる幼児期においては、基本的な生活習慣を正しく身につけることがなにより大切です。

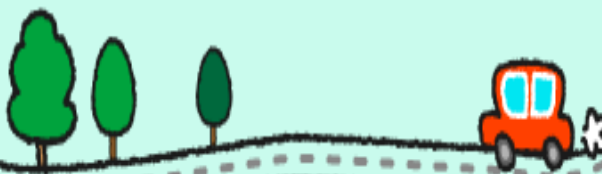
行事予定

- 1日(木) 乳児発育測定
 - 2日(金) 虫歯予防デー
 - 5日(月) 幼児発育測定
 - 6日(火) サッカー教室(らいおん組)
 - 9日(金) 時の記念日
 - 12日(月) アート教室(うさぎ組)
 - 15日(木) 音楽交流(らいおん組)
 - 16日(金) 避難訓練
 - 19日(月) 不審者対策・交通訓練
 - 23日(金) ママブラス演奏会
 - 30日(金) 仏参・誕生会
- ※芋の苗植えは苗が届き次第行う予定です。

～大人の気配りで事故を防ぎましょう～

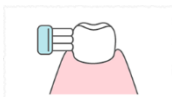
子どもは大人に比べ視野が狭く、視力も6歳頃ようやく大人と同等になります。

また、子どもは好奇心旺盛なため、何か気になるものがあると、周りのものが目に入らなくなります。車の往来が多い登降園の時間は特に注意し、お子様を一人で先に歩かせたり走らせたりせず、しっかり手を握って歩くようにしましょう。



歯を正しく磨くためポイント

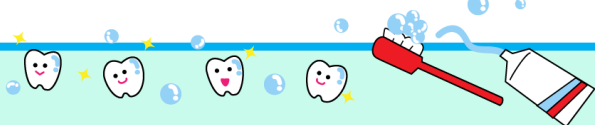
- ① 毛先を歯と歯茎の境目にきちんと当てる。



- ② 毛先が広がらない程度の軽い力(150~200g)で磨く。



- ③ 小さざみに動かす。(5~10mmを目安に)1~2本ずつ磨く。



登降園時のお願い

正門を9時~12時30分と18時以降施設します。登降園は通用口からお願いします。7時~9時と12時30分から18時の間は通用口でなく正門から登降園してください。お迎え後は速やかに帰園ください。ご協力お願いいたします。

